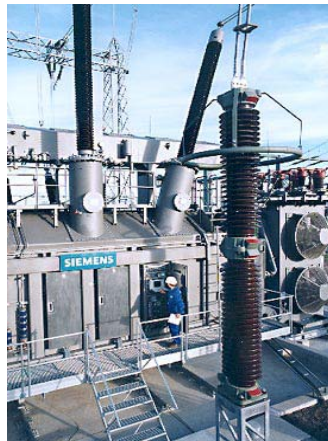


Projektierung und Dokumentation von Freiluftschaltanlagen



EnBW Regional AG

Der Einsatz von CAD-Systemen im Bereich des Anlagen- und Maschinenbaus ist heute in vielen Firmen gängiger Standard. Etwas anders sieht die Situation im Bereich der unternehmensspezifischen Branchenlösungen aus, hier sind in vielen Fällen noch Entwicklungspotentiale vorhanden.



Die Umsetzung

Aus diesen Forderungen heraus wurde ein Lastenheft erstellt und in Kooperation mit dem Systemhaus entegra eine AutoCAD-basierte Softwarelösung entwickelt. Nach erfolgreicher Einführung des Systems entschloß man sich mit Unterstützung des Unternehmensbereichs „Energieübertragung und –verteilung Hochspannung“ der Siemens AG Erlangen, auch die Anforderungen der Herstellerseite in die Software mit einzubringen. So entstand eine Lösung, die eine durchgängige Unterstützung von der Projektierung bis zur Dokumentation von Freiluftschaltanlagen ermöglicht.

Das Ergebnis

Durch die Softwarelösung wird die Entwurfs- und Projektierungsphase von Freiluftschaltanlagen entscheidend verkürzt. Durch konsequente und zielorientierte Ausrichtung auf die Anforderungen im Schaltanlagenbau ist die Ausarbeitung und Kalkulation von verschiedenen Varianten kein Problem mehr. Mit Auswertungsfunktionen und automatischer Zeichnungsgenerierung entlastet die Software den Konstrukteur weitgehend von Routineaufgaben. Intelligent eingesetzte CAD-Technik ermöglicht das Zusammenarbeiten der Konstrukteure an einer Gesamtanlage. Zeichnungen, Stücklisten und Klemmenlisten können jederzeit aktuell abgerufen werden. Dreidimensionale Symbole vom Leistungsschalter bis zur Sanitäreinrichtung sind in verschiedenen Detaillierungsgraden über die Datenbank abrufbar und müssen lediglich noch im Feldraster positioniert werden.

Autodesk
Authorized System Center

Autodesk
Authorized Training Center

Autodesk
Authorized Developer

entegra
eyrich + appel gmbh
Hertzstraße 28
76275 Ettlingen

Tel. 07243 / 76 24 - 10
Fax 07243 / 76 24 - 99

vertrieb@entegra.de
www.entegra.de

Die Aufgabe

Aus diesem Grunde wurde bei der EnBW Regional AG in Karlsruhe ein Projektteam beauftragt, eine Lösung zur Rationalisierung der Arbeitsabläufe im Bereich der Netzerichtung (Neubau und Erweiterung von 380/220/110/20 -kV-Anlagen) zu entwickeln. Ziel hierbei war die Verkürzung der jeweiligen Projektierungszeiträume für:

Entwurfsprojektierung: Schwerpunkt der Entwurfsprojektierung ist die Erstellung verschiedener Standortvarianten einer Schaltanlage.

Genehmigungsprojektierung: Bei der Genehmigungsprojektierung sind alle genehmigungsrelevanten Pläne zu erstellen.

Ausführungsprojektierung: In der Ausführungsprojektierung werden komplette Montage- bzw. Werkstattpläne inkl. Stücklisten erstellt.